

発行者 日高歯科医師会 西川一雄
発行所 幌泉郡えりも町大和324
TEL 014666(2)3355

「歯科訪問診療について」

はじめに

昔から「口は健康の入り口、魂の出口」と言われますが、口は食
べることだけではなく、生命や社
会的生活を営むために根本的な
役割を持っています。

口から食べることは、真の栄養
になり、生きる喜びにつながりま
す。口から食べることによって、病
気の回復も早くなるのですが、最近
の研究で明らかになっています。

超高齢社会を迎え、ますます
歯科訪問診療が必要とされる時
代を迎えたといえます。

ということ、今回は歯科訪問
診療について述べていきたいと思
います。

歯科訪問診療って？

歯科訪問診療についてその制度
や内容をご存知ない方が多くい
らっしゃると思います。

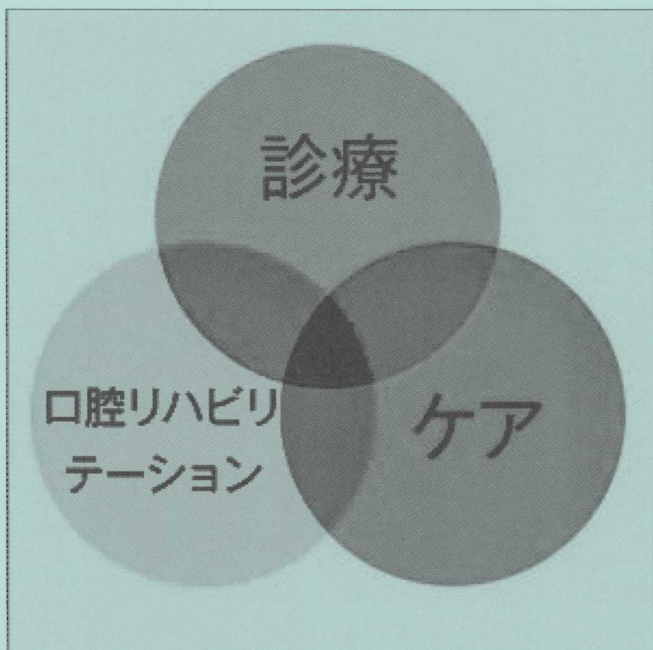
歯科訪問診療とは、何らかの
身体的、精神的理由で歯科医院
に通院できない方に対し、歯科医
師、歯科衛生士が自宅や介護施
設、病院等に訪問し、歯科診療や
専門的口腔ケアを行うことです。

在宅歯科医療の内容

1. 歯科診療
2. 口腔ケア
3. 口腔リハビリテーション

以上の3つの柱は、疾病の内
容、疾病のステージや時間の経
過とともにその比重が変化し
ていきますが、多くの在宅歯科
医療の中では、3つの柱が同時
に必要となります。

歯科診療、口腔ケア、口腔リハ
ビリはより健康な口腔を回復す
るために非常に大切な組み合わ
せです。



訪問により行える歯科治療

義歯（入れ歯）の新製、調整、修理やう蝕歯（むし歯）の処置、脱離した被せ物の再着や抜歯など訪問診療で行えますが、その重症度により治療が行えないか、一度歯科医院に来ていただく場合があります。

口腔ケアとは

広義には、口腔のもっているあらゆる働き（摂食、咀嚼、嚥下、構音、審美性、顔貌の回復、唾液分泌機能等）を健全に維持する、もしくは機能の障害がある時、それをケアすることを指します。また、口腔衛生管理に主眼をおく、一連の口腔清掃と義歯の清掃を口腔ケアとして狭義に使う時があります。

では、なぜ口腔ケアが大切かというと、口腔の細菌数は生活行動や生理的作用によって1日

のうちでも大きく変動します。

長期臥床の入院患者さんや要介護者にとって口腔ケアがおろそかになると、歯垢に加え痰が舌と口蓋にこびり付き、細菌数が最大に達します。

さらに義歯が衛生的に管理されていなければ、細菌の温床となってしまう。

口腔ケアにより、感染や病気の原因となる細菌を減少させることは疾病の予防につながり、口腔内をきれいにすることによって、食事が美味しくなったり、さっぱりして生活の質が高まります。

在宅医療においては自分自身によるセルフケアが難しいケースがほとんどです。それ故に口腔の専門家が関わり、どのような口腔のケアが必要か、それぞれの分担をどうするかをプランニングすることが重要です。

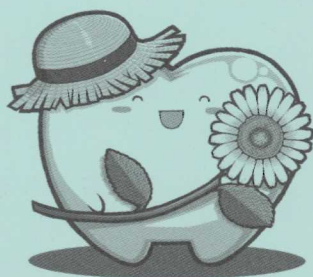
口腔リハビリとは

脳血管疾患などの影響で口腔機能が低下している場合や日頃、口を使わないことによる廃用性変化（使わないことによる機能の変化）が起こっていることがあります。

このような場合、口唇、頬、舌を積極的に刺激し、口腔機能を高めたり飲み込みを改善したりします。

このことを口腔リハビリと言います。

歯科訪問診療の中でも、症状によって、口腔機能訓練や摂食・嚥下訓練も受けることが出来ます。



在宅歯科医療に重点を置いて 歯科医師会が取り組んでいること

1. 医科歯科連携

医科の先生方と相互に情報を交換し、安全な医療を提供する為の連携が始まっています。

2. 多職種連携

看護師、ケアマネジャー、介護福祉士など医療や介護の専門家の連携も進んでいます。

どのように依頼したらいいの？

1. 常日頃、受診しているかかりつけの歯科医院にご本人か、ご家族が電話等で気軽にご相談ください。

2. 病院の看護師や地域医療連携室のスタッフにご相談ください。

3. 医療や介護に関わるケアマ

ネジャーや訪問看護師等にご相談ください。
4. 日高歯科医師会の事務局にご相談ください。

どのような準備をしたらいいの？

1. 現在お困りのことを可能な限り、具体的に伝えて下さい。

2. 安心して受診していただく為には、お分りの範囲で結構ですので、過去の病気や現在の病状、飲んでいるお薬等をお知らせください。

3. 保険証や介護保険の書類を準備して下さい。

かかりつけの歯科医院を 持つことの安心

ご本人やご家族の方が日頃から、かかりつけの歯科医院や歯科医師を持つことは、介護が必

要になった時に治療やケアを安全に進める為に大きな助けになります。
お困りのことがあれば、まずはお気軽にかかりつけの歯科医にご相談ください。

通院ができないからとあきらめないで！

- 介護が必要な高齢者などのご家族
- 介護サービスを担当している施設・事業所の職員の方
- 医師・看護師等の医療関係者の方

要介護高齢者の歯科治療や口腔ケアに関する相談や訪問歯科診療の申し込みを受け付けています。

ささいなことでもどうぞご相談ください。

在宅歯科医療連携室では...

- つまみかめない
- 飲み込めない
- よくむせる
- など食事の摂取に関すること

- サービス担当者会議
- 症例検討会(ケースカンファレンス)
- 低栄養・摂食嚥下
- 地域ケア会議・地域支援事業への参画に関すること

口腔乾燥に関すること

などのご相談も受け付けています。お気軽にご連絡ください。

ご自宅・施設・病院で療養されていて、歯科医院に通院できない方の 在宅歯科医療連携室

下記のチェック項目に1つでも当てはまる方は、ご相談ください

- 歯が痛いようだ
- 歯ぐきが腫れた、出血する
- 入れ歯が合わないようだ
- 体重が減ってきたようだ
- 食べるときにむせる
- 肺炎を起こしたことがある
- うまく口腔ケアができない
- 最近、食事が減少した
- 食事時間が長くなった
- 最近、食形態が変わった

対象 寝たきりなどで通院が困難な方

連携室受付時間

【北海道歯科医師会】

月曜日～金曜日 10:00～16:30

☎0120-22-0945

FAX:011-271-7514

お問い合わせは
電話またはFAXで

第36号懸賞クイズ

	9			2		A	
2		3			8		7
8					1		9 4
		B	C	9	2		
	4	2	8		3		6
	8	5	6		7		4
4		8	3	7		5	
	3		1		4	7	E
		D		8			

解き方

- (1) どの縦1列にも1から9の数字が1個ずつ(同じ数字が入らないように)入る。
- (2) どの横1列にも1から9の数字が1個ずつ(同じ数字が入らないように)入る。
- (3) 太枠で囲まれた3×3のブロックの中にも1から9の数字が1個ずつ(同じ数字が入らないように)入る。

A, B, C, D, E に入る数字はなんでしょう？


ハガキに答え・住所・氏名・年齢・電話番号を記載して、
〒057-0033 浦河郡浦河町堺町東1丁目5-15
原田歯科院内 クイズ係 まで

◎正解者の中から抽選で6名の方に音波歯ブラシを差し上げます。

締切 平成30年8月15日(水) (当日消印有効)

※なお応募はお一人様一通限りとさせていただきます。ご応募された方の個人情報は、応募者の同意なしに第三者へ提供することはありません。

日高歯科医師会登録優良歯科医院

日高町	新ひだか町	新冠町	様似町
日高町立日高歯科診療所	ささじま歯科医院	井上歯科医院	島田歯科医院
土井歯科医院	鮫島歯科医院	新冠ファミリー歯科	ファミリー歯科医院
鎌田歯科医院	アムール歯科医院	浦河町	えりも町
門別歯科診療所	平野歯科医院	宇毛悟歯科医院	にしかわ歯科医院
森歯科クリニック	山口歯科医院	吉川デンタルクリニック	
メイプル歯科トミカワ	中村歯科クリニック	酒井歯科医院	
平取町	田中歯科医院	かつみ歯科医院	
平取歯科診療所	東静内歯科診療所	原田歯科医院	
振内歯科診療所	波川歯科	堤田歯科医院	
貫気別歯科診療所	いなき歯科	青山歯科	



編集後記

今回は歯科訪問医療について特集してみました。が、いかがだったでしょうか？

寝たきりなどで通院が困難な方は是非、全ての歯科医院が行っているわけではありませんが、問い合わせせてみてください。皆様のお口の健康維持の一助となれば、幸いです。引き続き、貴重なご意見・ご質問・ご感想をお待ちしております。

編集人

立谷原波山
花本田川口
史博一
大亮也明史